



1. IGLESIA NUESTRA SEÑORA DE LA ASUNCIÓN DE CHILCA



2. MUNICIPALIDAD DE CHILCA

LEYENDA

RECREACION

EDUCACION

OTROS USOS

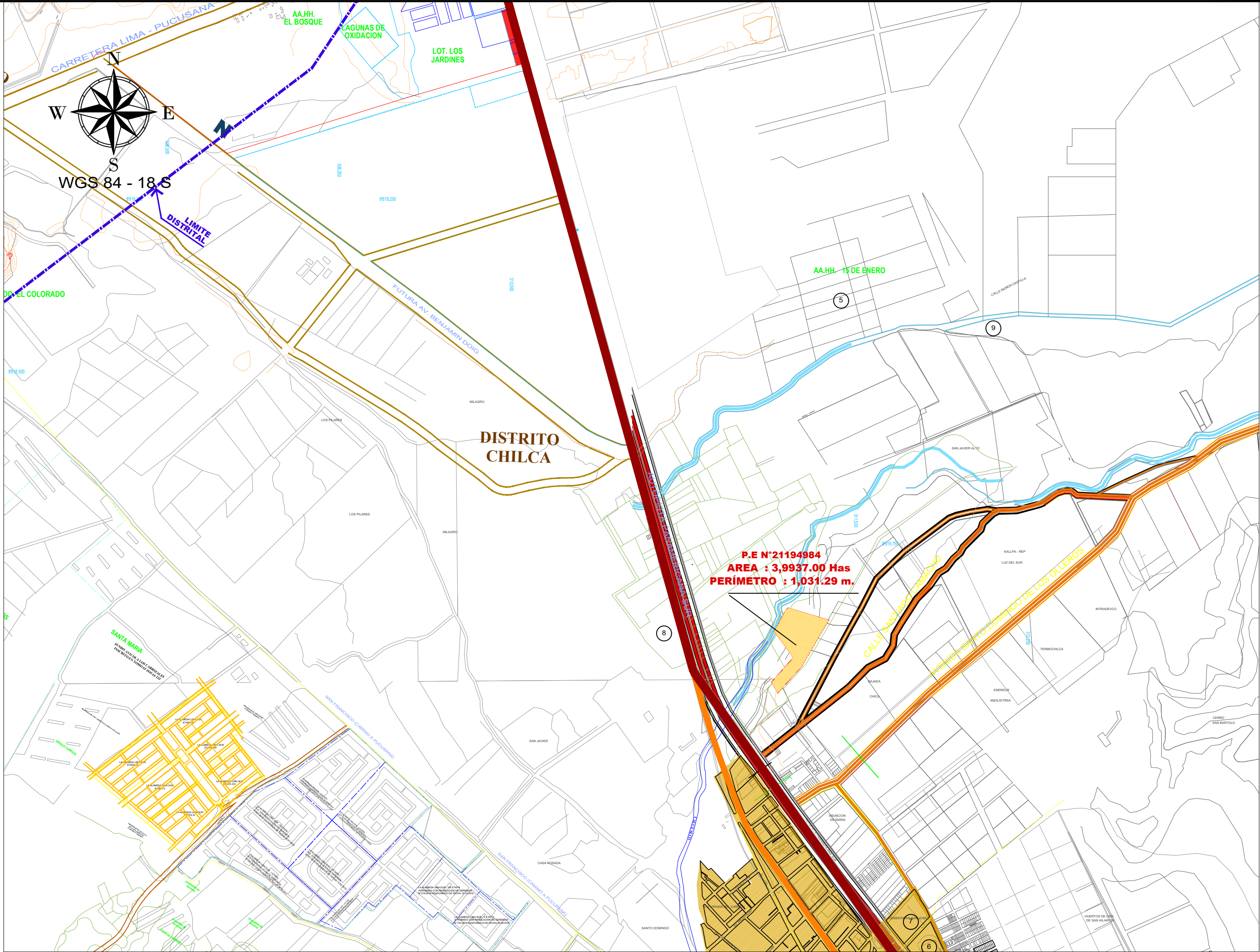
COMERCIO

SALUD

SERVICIOS COMPLEMENTARIOS

VIVIENDA

ÁREA URBANA



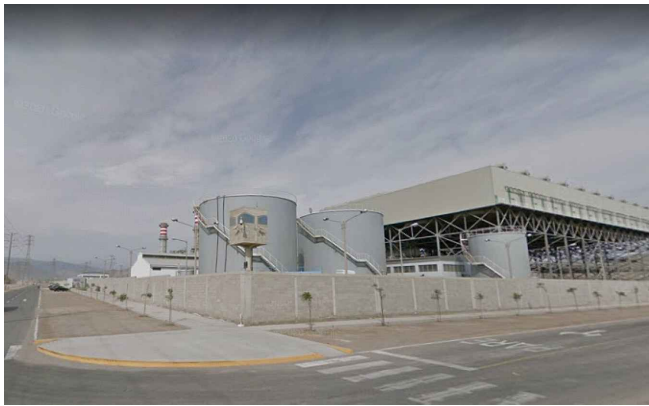
3. PLAZA DE CHILCA



4. MERCADO MUNICIPAL



5. ASENTAMIENTO HUMANO 15 DE ENERO



9. TERMOCHILCA



8. GRIFO PRIMAX



7. CEMENTERIO DE CHILCA



6. ESTADIO CHILCA

ENTORNO URBANO- USOS DE SUELO Y EQUIPAMIENTOS URBANOS

ESC.: 1/15,000

DATUM WGS 84

PROYECTO:	PLANEAMIENTO INTEGRAL		
PLANO:	ENTORNO URBANO		
PROPIETARIOS:	SAN JAVIER ALTO FONDO DE INVERSIÓN Representado: OMAHA SOCIEDAD GESTORA S.A.C		
UBICACION:	"PREDIO N° 1 SAN JAVIER ALTO" - distrito de Chilca.		
ESCALA:	FECHA:	SISTEMA:	DIBUJO:
INDICADA	NOVIEMBRE 2025	WGS 84 - 18S	BA-EM

EU-01